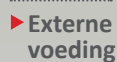
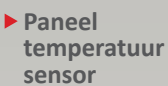
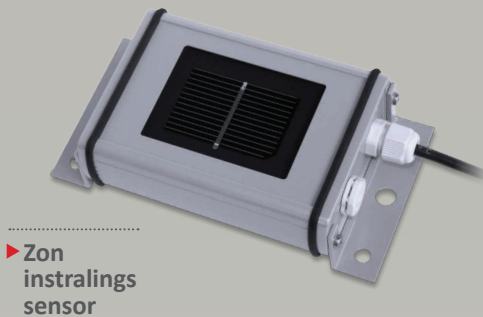


Klimaatsensoren

SE1000-SEN-IRR-S1 / SE1000-SEN-TAMB-S1
SE1000-SEN-TMOD-S1 / SE1000-SEN-WIND-S1
SE1000-SEN-PSU-S1



Klimaatmonitoring van uw SolarEdge systeem

- Sluit een klimaatsensor aan op uw SolarEdge Control & Communication Gateway om uw installatie te monitoren
- Berekent de performance ratio (dit is de verhouding tussen de gemeten en de theoretische opbrengst) van uw installatie
- Voor zoninstralings-, temperatuur- en windmetingen

	Zoninstraling SE1000-SEN-IRR-S1	Omgevingstemperatuur SE1000-SEN-TAMB-S1	Paneeltemperatuur SE1000-SEN-TMOD-S1	Windsnelheid SE1000-SEN-WIND-S1	Eenheid
UITGANG					
Uitgangsbereik	0-1,4V	0-10V	4-20mA	4-20mA	
METING					
Bereik	0-1400 W/m ²	-50 to 50 °C / -55 to 120 °F	-10 to 120 °C / 15 to 245 °F	0-50 m/s	
Nauwkeurigheid	±5%	1% van de volledige schaal	1% van de volledige schaal	+ 0,5 m/s of + 3% van de gemeten waarde	
INSTALLATIESPECIFICATIES					
24V Externe voeding (SE1000-SEN-PSU-S1)	Nee	JA	JA	Nee	
Control & Communication Gateway (wordt afzonderlijk verkocht; SE1000-CCG)	JA				
Afmetingen	154 x 86 x 40	58 x 103 x 50	58 x 103 x 50	165 x 105 x 105	mm
Gewicht	340	110	115	750	gm
Behuizing	Gepoedercoat aluminium	Polyamide	Polyamide	Aluminium kast (AlMgSi); synthetisch met glasvezel houder (PC-GF10); synthetische bodem (PDM H2320)	
werkbereik	-20 to 70	-35 to 70	-35 to 70	0 to 70	°C
Beschermingsgraad	IP65	IP65	IP65	IP55	

Service en garantie van de sensoren wordt rechtstreeks verzorgd door ingenieursbureau Mencke & Tegtmeyer GmbH. Kijk voor meer informatie op <http://www.imt-solar.com/products.html>

	24V Externe voeding voor temperatuursensoren SE1000-SEN-PSU-S1	Eenheid
UITGANG		
Elektrische output	24V / 420mA	
STANDAARDNORMEN		
Veiligheid	EN60950-1, UL508	
Immuniteit	EN61000-4-2, 3, 4, 5, 6, 8, 11, EN55024, EN61000-6-1, EN61204-3, laag industrieel niveau, klasse A	
Emissies	EN55011, EN55022 (CISPR22), EN61204-3 Class B, EN61000-3-2,-3	
INSTALLATIESPECIFICATIES		
Maximum aantal sensoren per externe voeding	2	
Afmetingen	22,5 x 90 x 100	mm
Gewicht	170	gm
werkbereik	-20 to 70	°C
beschermingsgraad	IP20 Indoor	

Service en garantie van de externe voeding wordt rechtstreeks verzorgd door Mean Well. Kijk voor meer informatie op <http://www.meanwell.com/search/MDR-10/>

